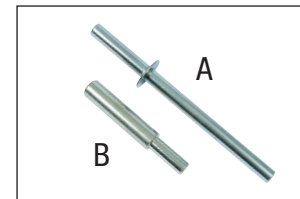


► Beschrijving

- In dit stappenplan wordt uitgelegd hoe een mechanische verankering voor voetplaten moet worden bevestigd.

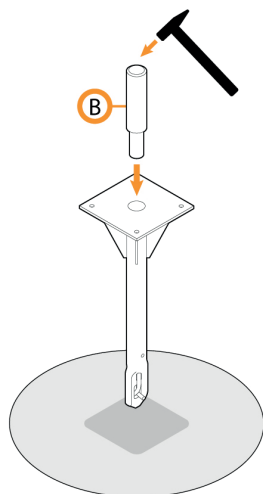
► Het nodige materiaal

- Een hamer
- Een mechanische verankering
- Plaatsingsgereedschap
 - een slagkop (A)
 - een inzetstuk (B)
- Paalhouder met voet, afgestemd op uw paal.



Stap 1

- Verwijder de bouten en bewaar ze voor stap 3.
- Plaats de verankering deels in de grond en steek vervolgens het inzetstuk (B) in de koker.
- Klop met een hamer op het inzetstuk (B) om de verankering in de grond te bevestigen.
- Haal het inzetstuk (B) uit de koker wanneer de verankering volledig in de grond zit.

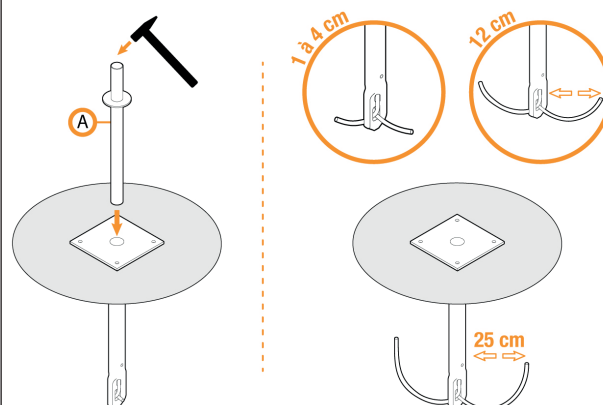


Stap 2

- Plaats de slagkop (A) in de koker en klop erop met een hamer zodat er onderaan twee haken uit de verankering klappen.
- Verwijder de slagkop (A).

Ter info:

- Hoe ver de haken uit de verankering komen hangt af van de grondsoort.
- In harde grond: de haken komen 1 tot 4 cm uit de verankering.
- In middelharde grond: de haken komen aan beide kanten 12 cm uit de verankering.



Stap 3

- Plaats de paalhouder op de verankering en maak vast met de bouten (zie stap 1).
- Bevestig de paal in de paalhouder, die heeft een sluitschroef om de paal op zijn plaats te houden.

