

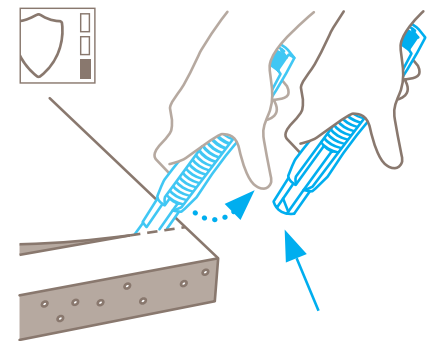
## Couteau de sécurité avec rétractation semi-automatique de la lame et un débord du maximal tranchant, réf. 304LUA100



### ► Description

- **Nouveauté mondiale pour les plus exigeants** : disposer d'une lame longue et couper en toute sécurité était jusqu'à présent une contradiction. Plus maintenant. Ce couteau est le premier couteau de sécurité au monde à disposer d'un débord de lame de près de 8 cm et d'une rétraction de lame semi-automatique. Il constitue ainsi une alternative sûre aux cutters à lame fixe.
- **Avantage supplémentaire** : un verrouillage évite la sortie intempestive de la lame.
- **Débord de lame important** : « Important » est un euphémisme dans ce cas : le débord de lame est en effet de 7,8 cm. Le couteau permet ainsi la coupe, en toute sécurité, de cartons à quatre cannelures, de sacs, bandes, rouleaux de papier, mousses de polystyrène expansé.
- **Changement de lame simple** : aucun outil n'est nécessaire pour changer la lame. On actionne simplement le bouton situé à l'extrémité du manche. Puis on retire le support avec la lame.
- **Manche ergonomique** : par expérience, on sait que plus le manche est ergonomique et plus la coupe est facile. Le couteau convainc par sa conception : revêtement souple antidérapant et rainures sur le curseur.
- **Particulièrement robuste** : un rail métallique résistant à l'abrasion constitue le « cœur » de l'outil. Le manche se compose d'une matière synthétique de grande qualité.
- **Pour droitiers et gauchers** : utilisable par les droitiers et les gauchers. Il suffit de pivoter la lame de 180° pour adapter l'outil à l'utilisateur. Sans oublier l'oeillet sur l'extrémité – pour fixer le couteau.

### ► Description



- Rétraction semi-automatique de la lame pour plus de sécurité
- La rétraction semi-automatique de la lame protège parfaitement contre les blessures par coupure. Il faut retirer le pouce du curseur dès que la lame est engagée. Le tranchant se rétracte dans le manche dès qu'il quitte la matière à couper.

### ► Caractéristiques techniques

- **Matériaux** : - «Cœur» du couteau : rail métallique ;  
- Plastique renforcé de fibres de verre.
- **Caractéristiques générales** : - Sécurité élevée ;  
- Changement de lame sûr (grâce à l'aimant) ;  
- Extrêmement résistant à l'abrasion ;  
- Particulièrement ergonomique : ambidextre ;  
- Verrouillage ;  
- Souple, antidérapant ;  
- Oeillet de fixation.
- **Principales matières pouvant être coupées** : Carton (jusqu'à quatre cannelures) ; Bandes de films et de papiers ; Film étirable, thermo rétractable ; Mousse synthétique, polystyrène ; Sacs ; Adhésif ; Cerclage plastique ; Film caché ; Film laminé ; PVC ; Feutre ; Toile.
- **Dimensions** : - Couteau : L 170,5 x H 34 x Ep. 20 mm ;  
- Lame montée : Lo 109,5 x Ep. 0,50 mm ;  
- Débord de lame : 78 mm ;  
- Profondeur de coupe : 73 mm.
- **Poids du couteau** : 76,1 g.
- **Conformité** : Certificat GS N° S 60095195, délivré le 22/07/2014.



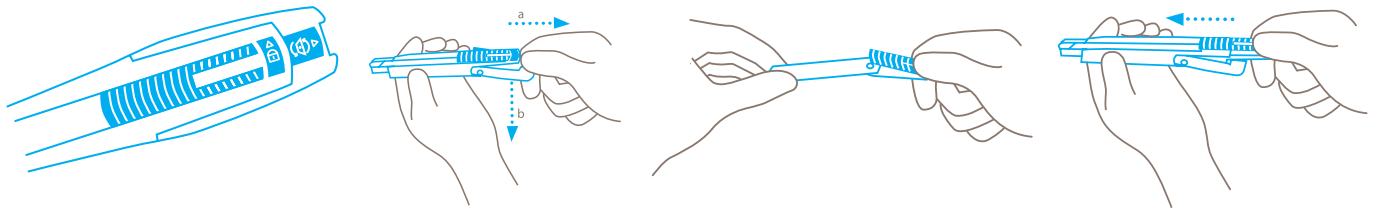
### ► Indications de sécurité

- Lire et conserver les instructions de sécurité afin de toujours pouvoir utiliser le couteau de façon sûre et optimale.
- **Instructions générales d'utilisation** : toujours utiliser le produit avec le plus grand soin, uniquement pour des opérations de coupe, sans jamais le détourner de sa fonction. Respecter le maniement correct du couteau et vérifier l'adéquation entre l'outil et la tâche à effectuer.
- **Instructions particulières pour éviter les risques de blessures** : N'utiliser que des couteaux irréprochables avec un tranchant propre et intact. Le maniement du couteau doit se faire avec la plus grande prudence.  
ATTENTION, la lame est tranchante et peut engendrer de graves et profondes blessures par coupure. Ne jamais empoigner la lame de ce fait ! Afin de réduire le risque de blessure, maintenir la main stabilisant et bloquant le support de coupe de telle manière, qu'en cas de

dérapiage celle-ci ou d'autres parties du corps ne soient pas mises en danger.

- **Remplacement de pièces** : remplacer à temps les lames émoussées ! Utiliser pour cela uniquement des lames de rechange proposées. Les lames usagées doivent être éliminées de manière appropriée. Elles ne doivent pas se retrouver dans les corbeilles à papier, elles constitueraient ainsi un risque de blessure considérable. Ne jamais entreprendre de réparation soi-même. Si le couteau présente des signes d'usure, tel qu'un dysfonctionnement lors du changement de lame ou du déplacement du curseur, il doit être retiré et remplacé. Les modifications ou les transformations du produit ne sont pas autorisées car elles altèreraient la sécurité du produit. ATTENTION, risque de blessure particulièrement élevé !
- **Couteau non utilisé** : sécuriser toujours la lame de manière à exclure les blessures par coupure. Conserver le couteau en lieu sûr.
- **Instructions d'entretien** : afin de garantir une grande longévité, veiller constamment à la propreté du couteau et le préserver de l'humidité.
- **ATTENTION** : Nous déclinons toute responsabilité pour d'éventuels dommages indirects. Sous réserve de modifications techniques ou d'erreurs ! Ce couteau doit être gardé hors de la portée des enfants!

### ► Mode d'emploi : changement de lame



- Uniquement possible en position déverrouillée. Ce qui signifie : ne pas actionner le verrouillage vers le haut.
- Déplacer le bouton de changement de lame vers l'arrière dans le sens de la flèche, rabattre l'extrémité du manche vers le bas et retirer la lame du manche à l'aide du curseur.
- Soulever le curseur, le retirer et changer la lame. La perforation de la lame doit être placée exactement sur l'ergot. Les gauchers tournent la lame de 180°. L'aimant va amener la lame à la position correcte.
- Réintroduire le curseur et la lame dans le manche et rabattre l'extrémité du manche vers le haut. Tester le curseur en l'actionnant, vérifier que la rétraction de la lame fonctionne parfaitement puis couper.