

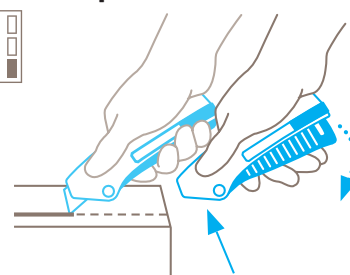
## Couteau de sécurité à gâchette avec rétractation semi-automatique de la lame, réf. 304LYA100



### ► Description

- **Un accessoire pour augmenter la performance** : il permet d'accéder à l'univers des couteaux à poignée à pince. Une gâchette flexible au lieu d'un curseur sert à actionner la lame. Il est donc particulièrement polyvalent et efficace. Pour tous les matériaux de coupe courants - grâce à son importante profondeur de coupe. Et pour de nombreux types de coupes grâce à sa manipulation parfaite.
- **Forme ergonomique** : pour droitier ou gaucher peu importe, la poignée à pince ergonomique s'adapte à chaque main. L'aisance au travail est augmentée. Même avec des cadences de coupe soutenues.
- **Une matière plastique pas comme les autres** : des fibres de verre pour être précis. La matière plastique employée est donc de qualité haut de gamme et résistante à l'abrasion. Non seulement la partie avant du manche est renforcée, mais la durée de vie est augmentée dans l'ensemble.
- **Un jeu d'enfant** : le changement de lame se fait sans outil, juste avec les mains et dans l'ordre suivant : retirer complètement le verrouillage 3 en 1 ; démonter la gâchette ; changer la lame ; mettre la gâchette en place et se remettre au travail !
- **Verrouillage à valeur ajoutée** : le verrouillage 3 en 1 du couteau est unique. Il sait faire bien plus que de déverrouiller et de verrouiller l'outil de coupe. Il sert également au changement de lame simple et sûr.
- **Lame utilisable sur deux côtés** : avant d'avoir à changer la lame de qualité, il est possible de la retourner une fois d'abord. La durée de vie de la lame est ainsi doublée et les efforts réduits. Le couteau fonctionne tout de suite comme un couteau neuf.

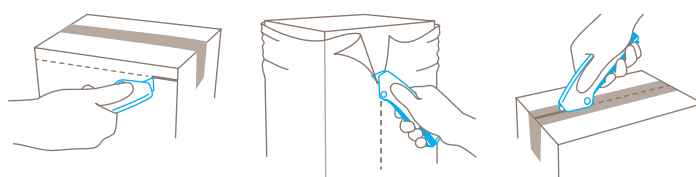
### ► Technique de sécurité



- Rétraction semi-automatique de la lame pour plus de sécurité
- Ce mécanisme rétracte le tranchant dans le manche dès que la gâchette n'est plus actionnée. Le risque de blessures par coupure est réduit au minimum.

### ► Caractéristiques techniques

- **Matériaux** : couteau en plastique renforcé de fibres de verre.
- **Caractéristiques générales** : - Sécurité élevée ;  
- Changement de lame sans outil ;  
- Grande résistance à l'abrasion ;  
- Particulièrement ergonomique : ambidextre ;  
- Verrouillage de la lame ;  
- Lame utilisable sur deux côtés ;  
- Oeillet de fixation.
- **Principales matières pouvant être coupées** : Carton (jusqu'à trois cannelures) ; Film étirable, thermo rétractable ; Cerclage plastique ; Adhésif ; Sacs ; Bandes de films et de papiers ; Fils, ficelles ; Autocollant, étiquette.
- **Dimensions** : - Couteau : L 139 x H 50,5 x Ep. 15,6 mm ;  
- Débord de lame : 22 mm ;  
- Affûtage de la lame montée : 0.63 mm de large ;  
- Profondeur de coupe : 15 mm.
- **Poids du couteau** : 59,0 g.
- **Conformité** : Certificat GS N° S 60078487, délivré le 20/08/2012.



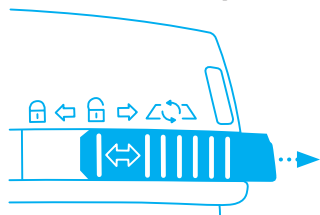
### ► Indications de sécurité

- Lire et conserver les instructions de sécurité afin de toujours pouvoir utiliser le couteau de façon sûre et optimale.
- **Instructions générales d'utilisation** : toujours utiliser le produit avec le plus grand soin, uniquement pour des opérations de coupe, sans jamais le détourner de sa fonction. Respecter le maniement correct du couteau et vérifier l'adéquation entre l'outil et la tâche à effectuer.
- **Instructions particulières pour éviter les risques de blessures** : N'utiliser que des couteaux irréprochables avec un tranchant propre et intact. Le maniement du couteau doit se faire avec la plus grande prudence. ATTENTION, la lame est tranchante et peut engendrer de graves et profondes blessures par coupure. Ne jamais empoigner la lame de ce fait ! Afin de réduire le risque de blessure, maintenir la main stabilisant et bloquant le support de coupe de telle manière, qu'en cas de dérapage celle-ci ou d'autres parties du corps ne soient pas mises en danger.
- **Remplacement de pièces** : remplacer à temps les lames émoussées ! Utiliser pour cela uniquement des lames de rechange proposées. Les lames usagées doivent être éliminées de manière appropriée. Elles ne doivent pas se retrouver dans les corbeilles à papier, elles constitueraient

ainsi un risque de blessure considérable. Ne jamais entreprendre de réparation soi-même. Si le couteau présente des signes d'usure, tel qu'un dysfonctionnement lors du changement de lame ou du déplacement du curseur, il doit être retiré et remplacé. Les modifications ou les transformations du produit ne sont pas autorisées car elles altèreraient la sécurité du produit. ATTENTION, risque de blessure particulièrement élevé !

- **Couteau non utilisé** : toujours sécuriser la lame de manière à exclure les blessures par coupure. Conserver le couteau en lieu sûr.
- **Instructions d'entretien** : afin de garantir une grande longévité, veiller constamment à la propreté du couteau et le préserver de l'humidité.
- **ATTENTION** : Nous déclinons toute responsabilité pour d'éventuels dommages indirects. Sous réserve de modifications techniques ou d'erreurs ! Ce couteau doit être gardé hors de la portée des enfants!

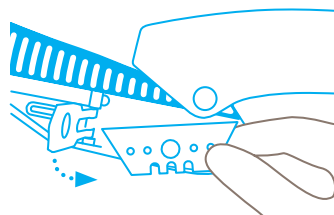
### ► Mode d'emploi : changement de lame



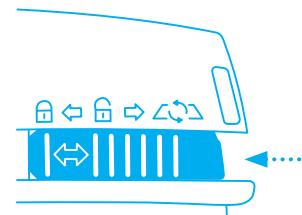
- Tirer le verrouillage 3 en 1 complètement en arrière.



- Faire pivoter totalement la gâchette hors du manche et ouvrir le couvre-lame.



- Il est possible maintenant de retourner ou de remplacer la lame. Refermer ensuite le couvre-lame.



- Ramener enfin la gâchette dans le manche et faire coulisser le verrouillage 3 en 1 sur la position Verrouiller ou Déverrouiller.