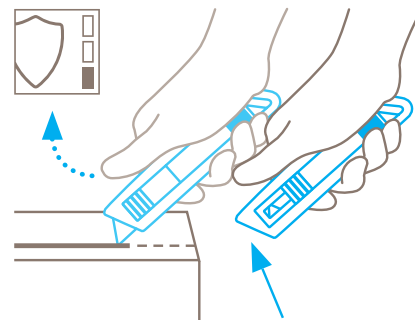


Cutter droit doté d'une lame rétractable par ressort avec lames de rechange (réf. LCUTS C), réf. CUTS C



► Technique de sécurité



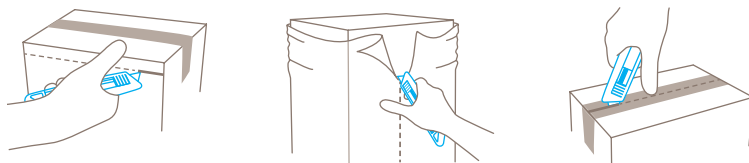
- Rétraction semi-automatique de la lame pour plus de sécurité.
- La rétraction de la lame protège l'utilisateur parfaitement contre les blessures par coupure. Lâcher le curseur dès que le cutter est placé. Le tranchant se rétracte dans le manche dès qu'il quitte la matière à couper.

► Description

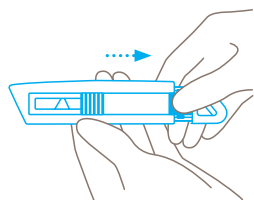
- **Catégorie lourds-légers, avec lame trapézoïdale :**
Le cutter de sécurité est super léger grâce à son manche en plastique. Catégorie poids-lourds pour ses capacités, c'est un cutter universel par sa polyvalence. Pour toutes les matières courantes grâce à son débord de lame suffisant. Pour d'innombrables types de coupes. Et pour des coupes spécifiques, étant donné que le manche peut accueillir une large gamme de lames différentes.
- **Aucune abrasion :** il est composé de matière plastique présentant une résistance élevée à l'abrasion. Sa longévité s'en trouve augmentée.
- **Sur simple pression de bouton :** le changement de lame est particulièrement simple, aucun outil nécessaire. Il suffit d'appuyer sur le bouton pour réaliser l'opération. Retirer l'insert et changer la lame.
- **Curseur bilatéral :** utilisable de la main gauche et de la main droite, il est équipé d'un curseur accessible des deux côtés.
- **Ergonomique et léger :** comme tous les cutter, il est de forme très ergonomique. Les cadences de coupe soutenues paraissent ainsi moins pénibles.
- **Lame utilisable sur deux côtés :** avant de changer la lame de qualité, il est possible de la retourner. La durée de vie de la lame est ainsi doublée et les interventions sont réduites. Le cutter retrouve instantanément son efficacité d'origine.

► Caractéristiques techniques

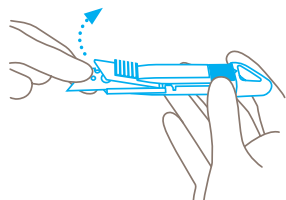
- **Matériaux :** plastique renforcé de fibres de verre.
- **Caractéristiques générales :** Sécurité élevée Changement de lame sans outil Grande résistance à l'abrasion Particulièrement ergonomique Lame utilisable sur deux côtés Ambidextre à curseur OEillet de fixation Espace publicitaire.
- **Principales matières pouvant être coupées :** Carton (jusqu'à 2 cannelures) ; Film étirable, thermo rétractable ; Cerclage plastique ; Adhésif ; Sacs ; Bandes de films et de papiers ; Fils et ficelles ; Textile.
- **Dimensions :** - Cutter : Lo 140 x la 15,3 x H 30 mm ;
- Débord de lame : 17 mm ;
- Profondeur de coupe : 15,5 mm ;
- Lame montée avec affûtage large : 0,63 mm.
- **Poids du cutter :** 43,3 g.
- **Coloris :** rouge et noir.
- **Équipement :** Lame de rechange (réf. LCUTS C).
- **Conformité :** Certificat GS N° S 60033010, délivré le 09/12/2010. Pour l'environnement, il correspond à la norme REACH actuelle.



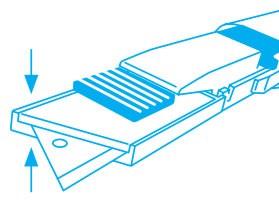
► Mode d'emploi : changement de lame



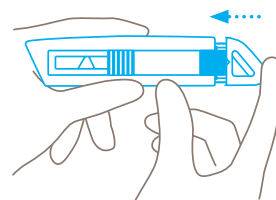
- Appuyer sur le bouton de changement de lame et tirer l'insert en plastique vers l'arrière.



- Relever le couvre-lame vers le haut et retourner ou remplacer la lame.



- Veiller à ce que le couvre-lame soit alors de nouveau parfaitement refermé.



- Pour finir, réintroduire l'insert en plastique dans le manche.

► Indications de sécurité

- Lire et conserver les instructions de sécurité afin de toujours pouvoir utiliser le cutter de façon sûre et optimale.
- **Instructions générales d'utilisation :** toujours utiliser le produit avec le plus grand soin, uniquement pour des opérations de coupe, sans jamais le détourner de sa fonction. Respecter le maniement correct du couteau et vérifier l'adéquation entre l'outil et la tâche à effectuer.
- **Instructions particulières pour éviter les risques de blessures :** n'utiliser que des couteaux irréprochables avec un tranchant propre et intact. Le maniement du couteau doit se faire avec la plus grande prudence.
ATTENTION, la lame est tranchante et peut engendrer de graves et profondes blessures par coupure. Ne jamais empoigner la lame de ce fait ! Afin de réduire le risque de blessure, maintenir la main stabilisant et bloquant le support de coupe de telle manière, qu'en cas de dérapage celle-ci ou d'autres parties du corps ne soient pas mises en danger.

- **Remplacement de pièces** : remplacer à temps les lames émoussées! Utiliser pour cela uniquement des lames de rechange proposées (réf. **LCUTS C**). Les lames usagées doivent être éliminées de manière appropriée. Elles ne doivent pas se retrouver dans les corbeilles à papier, elles constitueraient ainsi un risque de blessure considérable. Ne jamais entreprendre de réparation soi-même. Si le couteau présente des signes d'usure, tel qu'un dysfonctionnement lors du changement de lame ou du déplacement du curseur, il doit être retiré et remplacé. Les modifications ou les transformations du produit ne sont pas autorisées car elles altèreraient la sécurité du produit. ATTENTION, risque de blessure particulièrement élevé !
- **Couteau non utilisé** : toujours sécuriser la lame de manière à exclure les blessures par coupure. Conserver le couteau en lieu sûr.
- **Instructions d'entretien** : afin de garantir une grande longévité, veiller constamment à la propreté du couteau et le préserver de l'humidité.
- **ATTENTION** : Nous déclinons toute responsabilité pour d'éventuels dommages indirects. Sous réserve de modifications techniques ou d'erreurs ! Ce couteau doit être gardé hors de la portée des enfants!