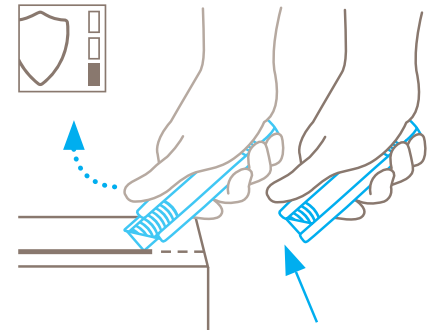


Cutter métal détectable à lame rétractable automatique jetable, réf. CUTA 2



► Technique de sécurité



- Rétraction semi-automatique de la lame pour plus de sécurité
- La rétraction semi-automatique de la lame protège parfaitement contre les blessures par coupure.
- Ôter le pouce du curseur dès que le couteau est placé sur la surface à couper. Le tranchant se rétracte dans le manche dès qu'il quitte la matière à couper.

► Description

- Un outil de coupe vraiment « SMART ». Identifiable par les détecteurs de métaux.
- Lorsque l'on prend le couteau de sécurité dans la main, on comprend tout de suite pourquoi il est SMART.
- Conception légère et compacte, il est adapté à la coupe de presque toutes les matières courantes.
- Smart aussi parce qu'il peut être employé sans aucune restriction dans des industries particulièrement sensibles aux risques.
- Son manche est identifiable par les détecteurs de métaux.
- **Métal détectable** : le risque de perdre un outil de coupe ou un de ses composants n'est pas exclu. La perte n'est pourtant pas irrémédiable. Grâce au plastique métal détectable il se retrouve instantanément.
- **Couteau jetable, double avantage** : couteau jetable, on ne risque donc pas de se blesser lors du changement de lame. En outre, la lame ne peut être perdue dans le processus de fabrication.
- **Curseur bilatéral** : Utilisation de la main gauche ou droite, peu importe. Il est équipé d'un curseur accessible des deux côtés.
- **Parfaite maniabilité** : le produit n'est pas maniable qu'en apparence. Son petit manche arrondi s'adapte parfaitement à la main. De plus, il est équipé d'un curseur rainuré afin que le pouce ne glisse pas.

► Caractéristiques techniques

- **Matériau** : - Manche : en plastique identifiable par les détecteurs de métaux ;
- Lame : en acier inoxydable.
- **Caractéristiques générales** : - Niveau de sécurité élevée ;
- Métal détectable ;
- Pas de changement de lame (la lame est injectée dans le corps du couteau et ne peut pas être remplacée) ;
- Grande résistance à l'abrasion ;
- Particulièrement ergonomique ;
- Pour droitiers et gauchers ;
- Oeillet de fixation.
- **Dimensions** : - Cutter : Lo 110 x la 12,5 x H 25 mm ;
- Débord de lame : 13,7 mm ;
- Profondeur de coupe : 11,6 mm ;
- Epaisseur de lame : 0,63 mm.
- **Poids du couteau** : 23,5 g.
- **Coloris** : bleu.
- **Principales matières pouvant être coupées** : Carton : jusqu'à 2 cannelures ; Film étirable, thermo rétractable ; Adhésif ; Bandes de films et de papiers ; Fils, ficelles.
- **Conformité** : Certificat GS N° S 60077225, délivré le 15/06/2012.

► Indications de sécurité

- Bien lire et conserver les instructions de sécurité afin de toujours pouvoir utiliser le cutter de façon sûre et optimale.
- **Instructions générales d'utilisation** : toujours utiliser le produit avec le plus grand soin, uniquement pour des opérations de coupe, sans jamais le détourner de sa fonction. Respecter le maniement correct du cutter et vérifier l'adéquation entre l'outil et la tâche à effectuer.
- **Instructions particulières pour éviter les risques de blessures** : utiliser que des cutters irréprochables avec un tranchant propre et intact. La manipulation du cutter doit se faire avec la plus grande prudence. Attention, la lame est tranchante et peut engendrer de graves et profondes blessures par coupure. Ne jamais empoigner la lame de ce fait ! Afin de réduire le risque de blessure. Maintenir la main stabilisant et bloquant le support de coupe de manière qu'en cas de dérapage celle-ci ou d'autres parties du corps ne soit pas mises en danger. Les modifications ou les transformations du produit ne sont pas autorisées car elles altéreraient la sécurité du produit. ATTENTION, risque de blessure particulièrement élevé ! Dès que la lame est usée, éliminer le cutter avec les déchets courants.
- **Couteau non utilisé** : le conserver en lieu sûr.
- **Instructions d'entretien** : afin de garantir une grande longévité, veiller constamment à la propreté du cutter et le préserver de l'humidité.
- **ATTENTION** : nous déclinons toute responsabilité pour d'éventuels dommages indirects. Sous réserve de modifications techniques ou d'erreurs ! Ce cutter doit être gardé hors de la portée des enfants !