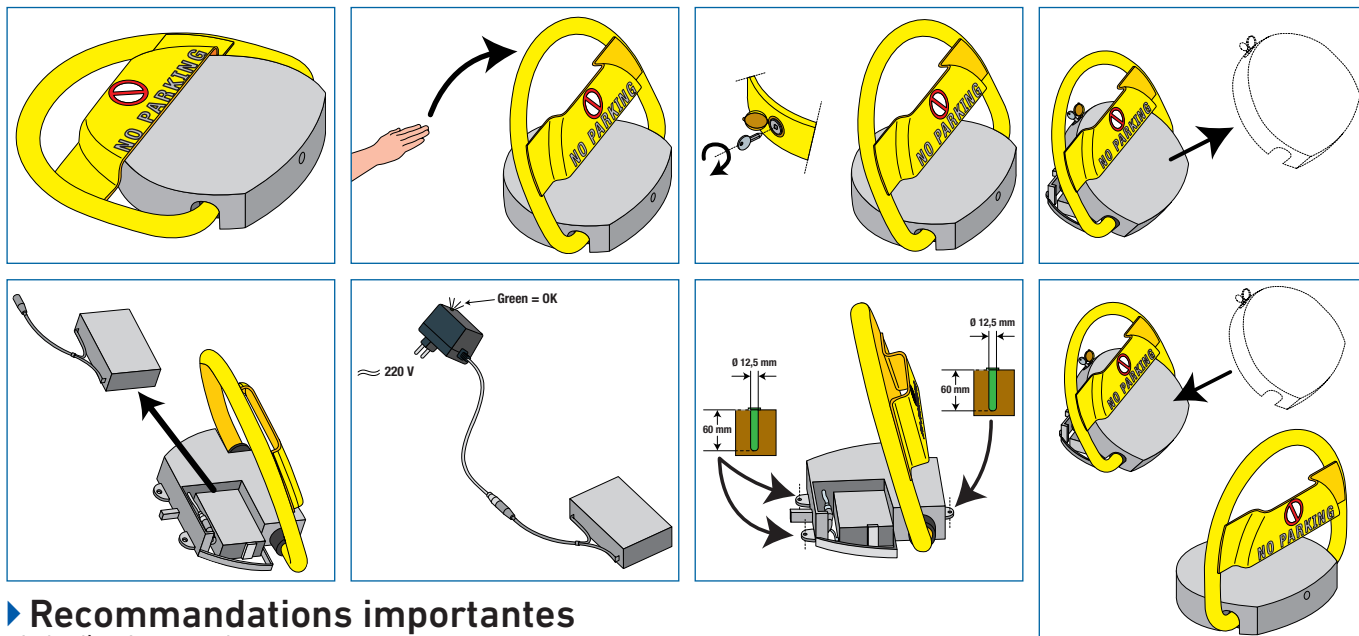


## Barrière de parking à télécommande, réf. BARELEC

### ► Notice de montage



### ► Recommandations importantes

- La barrière n'est pas un jouet.
- Il est indispensable que la surface sur laquelle sera fixée votre barrière soit plane.
- Placer la barrière sur votre emplacement de façon à ne pas rouler dessus inutilement, en reculant ou manoeuvrant. Risque de détérioration si passage intensif.
- En règle générale, placer la barrière en recul d'un tiers de la longueur de l'emplacement.
- Fonctionnement de la télécommande, boutons symbole «cadenas fermé ou ouvert» pour monter ou descendre la barrière.
- Laisser la barrière rabattue lorsqu'un véhicule est stationné.
- Respecter le sens de la pose.
- Ne fonctionne pas ou mal lors de températures inférieures à -5°C et supérieures à 50°C.
- La barrière peut supporter sans dommage une pression de 500 Kg maximum en position basse.
- Elle est étanche jusqu'à une hauteur d'eau de 15 mm.
- Elle émet un signal sonore de 100 db en cas de rabattement forcé.
- La seule possibilité de couper le signal, est de débrancher les fils d'alimentation sur le bornier de la carte électronique.
- En cas de disfonctionnement vérifier :
  - le branchement de la batterie ;
  - que le moteur ne soit pas endommagé ;
  - l'alimentation de la télécommande (pile 27A 12V).
- Exclusions de garantie : transport, installation, utilisation incorrect(e), modification du produit.
- Si la barrière ne s'ouvre plus à l'aide de la télécommande, cela signifie que :
  - La batterie est déchargée, dans ce cas il faut ouvrir le capot de la barrière, extraire la batterie et la charger uniquement avec le chargeur livré avec celle-ci pendant 10 heures environ si elle est déchargée totalement ;
  - Les piles des télécommandes sont usées, il faut les remplacer ;
  - La barrière est déprogrammée, dans ce cas suivre la procédure de programmation.

### ► Programmation des fréquences

- **Etape 1** : ouvrir le capot noir de la barrière à l'aide de la clé.
- **Etape 2** : repérer le petit bouton poussoir sur la carte électronique après avoir enlevé le cache de la carte.
- **Etape 3** : presser le bouton poussoir jusqu'à ce que la diode lumineuse de la barrière s'allume.
- **Etape 4** : appuyer brièvement sur l'un des boutons de la télécommande, la diode de la barrière s'éteindra, ce qui valide la programmation.
- **Pour la deuxième télécommande** : répéter les étapes 3 et 4.

**Attention** : si vous appuyez trop longtemps sur le bouton poussoir, la diode clignotera et les fréquences seront déprogrammées.