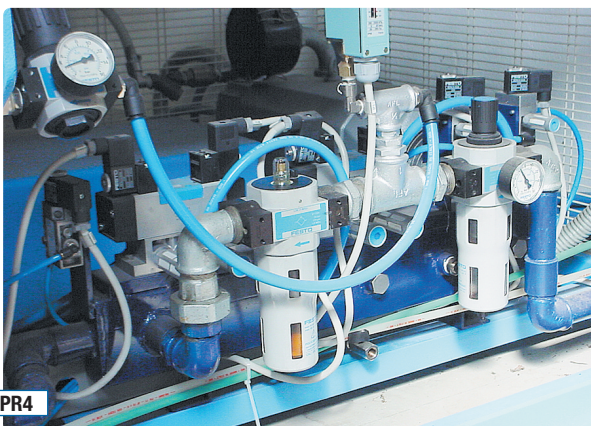


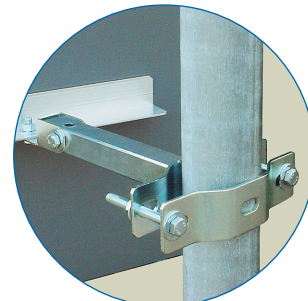
Miroirs plats de contrôle, réf. MPPR2 et MPPR4



MPPR2



MPPR4



► Description

- Les miroirs plats sont spécialement conçus pour un contrôle aisé à distance, sans déformation optique.
- Ils sont dotés d'une optique plus résistante et plus légère qu'une optique en verre.
- Ils sont livrés avec le nécessaire de fixation pour murs et poteaux de 34 à 90 mm de section.
- Ils sont principalement utilisés pour les contrôles à distance en cours de fabrication, pour les contrôles en sortie de machines, la surveillance des parties cachées de machines, etc.

► Caractéristiques techniques

- **Matière** : en résine plastique PMMA (acrylique). Le PMMA offre l'avantage de se briser en large morceaux et non en bris multiples.
- **Dimensions** : - Réf. **MPPR2** : Lo 505 x H 410 mm ;
- Réf. **MPPR4** : Lo 755 x H 510 mm.
- **Disposition du miroir** : - Réf. **MPPR2** : placer à une distance maximale de 2 mètres de l'observateur ;
- Réf. **MPPR4** : placer à une distance maximale de 4 mètres de l'observateur.
- **Zone d'utilisation** : en intérieur.
- **Fixation** : sur murs ou sur poteaux de 34 à 90 mm de section (fixation fournie).