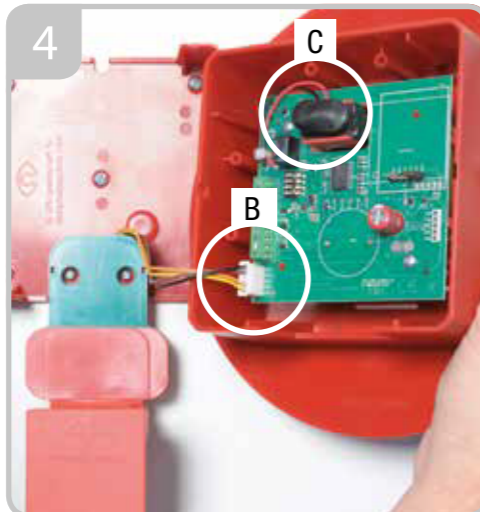
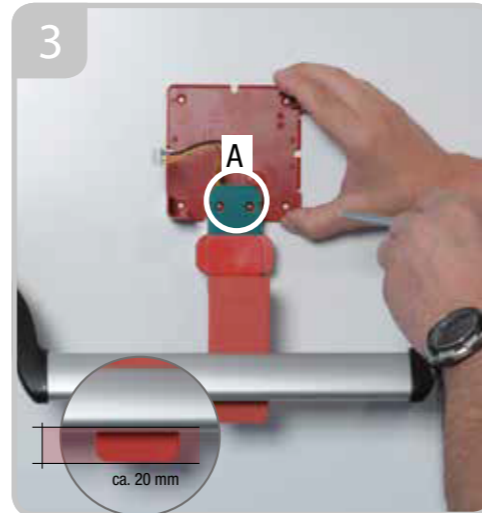


Montage

- Déterminer la position correcte de l'alarme. Assurez-vous que l'angle du déclenchement chevauche la panique bar de 1-2 cm. Il est essentiel de s'assurer que la barre panique peut être poussé jusqu'à sa butée pour ouvrir la porte.
- Raccourcir le bras horizontal. Insérer le bras verticale dans le bras horizontal de façon que le bras verticale touche la barre panique.
- Fixer l'alarme avec les cinq vis fournis (ou avec le ruban adhésif) sur la porte. Pour plus de stabilité nous vous recommandons d'utiliser des points de vis en dessous de la plaque verte. A cete effet, desserez les deux vis visibles (A) et déplacez-le vers le haut hors du support. Ensuite, fixez-les serrés à nouveau.
- Insérez la clé, tournez la clé en position 1 et retirez la clé. Maintenant, connecter la batterie (C). Au bout d'environ 5 secondes à deux signaux acoustiques courts retentissent. L'alarme est maintenant en mode d'ouverture permanente. Insérez la prise du bras de déclenchement sur le bord du circuit (B)
- Placer le boîtier sur la plaque de base.
- Fixer le boîtier sur la plaque de base (S'il vous plaît serrer ladeux vis en douceur). Placez l'autocollant STOP.
- Activez l'alarme. Insérez la clé et tournez-la en position 0. Ensuite, tournez la clé à 1 et à 0 avec une courte impulsion (<5 sec.) et retirez la clé.

Changer la batterie : procéder comme décrit au 4



Alarme pour barre anti-panique



L'usage

Armement

Mettre la clé sur 0

Puis tournez brièvement (5 sec) la clé sur 1

Puis Retournez la clé sur 0

Terminez l'alarme

tournez brièvement (5 sec) la clé sur 1

Puis Retournez la clé sur 0

Ouverture permanente

Tournez la clé sur 1. Attendez jusqu'à deux sons bips retienent.

Puis Retournez la clé sur 0

Ouverture individuelle



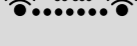
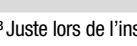
Berechtigte Personen benutzen die Schlossfalle um die Tür alarmfrei zu öffnen.

Commutateurs DIP

Commutateur DIP	1	2	3	4
Alarm permanent ¹	OFF	OFF	OFF	OFF
Durée d'alarme 180 secondes	ON	OFF	OFF	OFF
Durée d'alarme 30 secondes	ON	ON	OFF	OFF
Immédiat alarm ¹	OFF	OFF	OFF	OFF
Alarme différée (15 sec)	OFF	OFF	ON	ON
Volume réduit (75 dB / 1 m) ¹	OFF	OFF	OFF	OFF
Volume complet (95 dB / 1 m)	OFF	OFF	OFF	ON
Autoreset ²	OFF	ON	OFF	OFF

¹Paramètres usine ²Sans temporisation

Alarme

Intervalle	Signification
 3 sek	Alarme Porte-trop-longtemps-ouverte OU: vis métrique (Pic 6) est lâche / manque (Alarme sabotage) ³ OU: Aimant trop loin Permanent
 Dauer	Alarme permanente lorsque la porte est ouverte OU: Sabotage alarme
 60 sec	Surveillance de la batterie quand la tension est moins que 7,5 V
	Commande d'ouverture permanente

³ Juste lors de l'installation initiale

Connexion

- 1-3 relai de libre potentiel, 30 V / 0,5 A max alimentation 12 V (max. 13 V).
- 4 + 5
- 6 + 7 interrupteur à clé interne (GND borne 7)
- 8 + 9 interrupteur à clé externe

Alimentation 12 V (- 0.5V / + 1 V) ou 9 V (max. 10 V)

Consommation 12 mA avec alimentation externe 10 µA avec batterie

Conformité

Ce produit est conforme aux exigences essentielles la directive 1999/5/CE Directive R & TTE. La déclaration de conformité vous pouvez commander auprès de votre fournisseur.

Déchets

Élimination des déchets mise au rebut des déchets par l'intermédiaire d'un point de collecte pour les déchets électroniques, ou auprès de votre revendeur. Disposer pour le matériau d'emballage dans le pui sard carton, papier et plastique. Équipement ne doit pas être jeté avec les ordures ménagères.

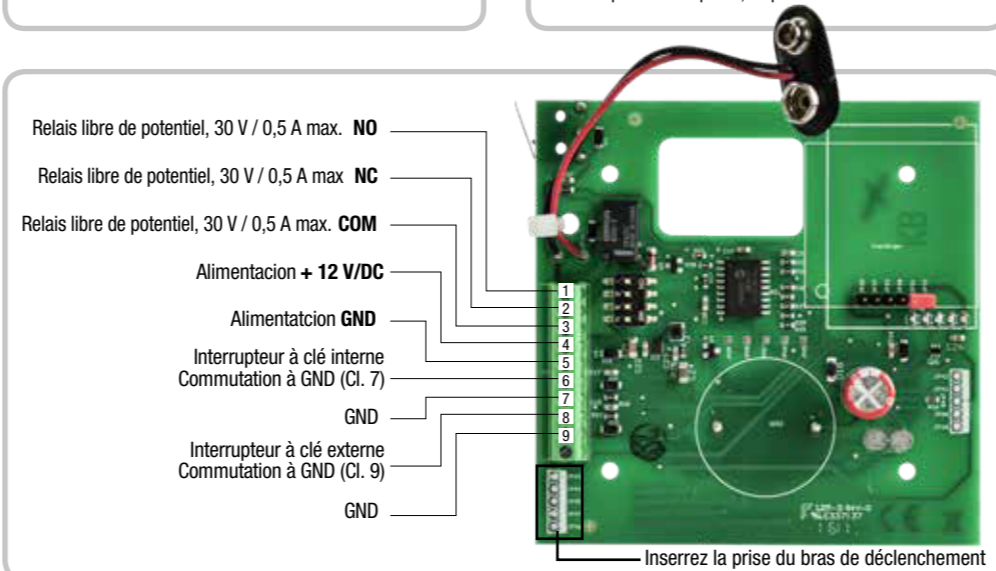


Garantie

Remède dans le délai légal de garantie, nous un dys fonctionnement de l'appareil, du fait de matériau ou main-d'oeuvre sont fondées, en réparant ou en Exchange. La garantie est annulée s'il y a des modifications par quelqu'un d'autre que le fournisseur.

Service clients

¹Si, en dépit de l'usage correcte des dysfonctionnements apparaissent ou si le dispositif est en panne, s.v.p. contactez votre fournisseur.



Principe

L'alarme pour barres anti-panique est conçu pour une installation facile sans fil. L'angle rouge de déclenchement sécurise la barre anti-panique. Le STOP autocollant envoie le message fort qu'il ne faut pas utiliser la porte sans autorisation. L'alarme pour barres anti-panique contient une pré-alarme qui émet une alarme non permanente tandis que la barre anti-panique est pressé doucement. Après avoir relâché la barre anti-panique la pré-alarme arrête automatiquement. Si la barre anti-panique est pressée fortement ainsi que la porte s'ouvre, l'alarme principale est déclenchée. L'angle de déclenchement tombe et un signal acoustique permanent (75 dB / 1 m) retentit. Par utilisant l'interrupteur à clé intégré une personne autorisée peut passer la porte sans causer une alarme. Pour activer l'alarme de nouveau il faut monter l'angle de déclenchement de nouveau avec une plaque supérieure rouge. La surveillance intégrée de la batterie indique, quand il est temps de changer la batterie (tension inférieure à 7,5 V). L'alarme émet un signal d'avertissement sur une période de 10 jours. Une alimentation de secteur à 12 V est possible.

Avantage

- Installation simple et rapide
- Forte dissuasion en raison de pré-alarme et l'installation au centre de la porte
- Une solution qui peut être adapté aux besoins individuels de l'endroit (durée d'alarme, volume d'alarme etc.)
- Surveillance de batterie intégrée
- Alarme anti-sabotage intégrée
- Option: transmission radio
- Montage sur portes coupe-feu et les portes en verre possibles avec un ruban adhésif

Fourniture

- 1x Alarme pour barre anti-panique
- 1x angle de déclenchement réglable, y compris la corde de sécurité
- 6x plaques supérieures rouges
- 1x pile 9 V
- 2x clés
- 1x autocollant STOP
- 7x vis